

Trendverandering bij het ontwikkelen van grassen

Duurzaamheid: dwaze droom of doodgewoon doorbuffelen?

Onderzoek op het STRI in Bingley.

Tijdens de Golftour 2010 werd de aandacht gefocust op duurzaamheid. Graszaadkweker Barenbrug liet onder meer zien hoe de duurzaamheidsgedachte steeds sterker gestalte begint te krijgen in de productie van nieuwe grasrassen voor de golfsector. Daarbij gaat het uiteraard om grassen die met een geheel andere doelstelling veredeld en 'verbouwd' worden dan de grassen die de gemiddelde veehouder in zijn weiden heeft staan.

Auteur: Broer de Boer

Nieuwe grasrassen kweken en vermeerderen is traditioneel iets van een zeer lange adem. Toch zijn er mondiaal nieuwe trends waar te nemen. Vanwege de crises op het gebied van milieu en energie en een dreigend te kort aan zoet water wordt de veredeling van nieuwe grasrassen tegenwoordig met andere kwekersogen bekeken, dan circa tien jaar geleden. Hetzelfde geldt tegenwoordig ook voor het gebruik van grasrassen en -soorten op verschillende golfbaan-elementen. Denk maar eens aan het gebruik van het duurzame roodzwenk, een grassoort dat met relatief weinig vocht en stikstof toch een mooie green kan geven. De deskundigen van Barenbrug gaven tijdens de Golftour 2010 aan dat de trend in de ontwikkeling van grassen is dat men meer rekening houdt met het watermanagement (dus op droogtetolerantie selecteert), maar zeer zeker ook een lagere bemestingsinput, lagere kiemtemperaturen, betere resistentie tegen ziekten en plagen, zouttolerantie en een lagere productie van bladmassa.

Minder bladmassa

Dat laatste, minder bladmassa, is op golfbanen

natuurlijk interessant zolang je maar mooie Fairways en groene, snelle greens houdt. Er zijn natuurlijk producten die de grasgroei kunnen remmen, maar waarom zou je niet bewust voor een minder productief grassoort of -ras kiezen, wanneer je de green- of fairwaymaaier liever wat vaker in de schuur loods laat staan? Dat scheelt arbeid, kosten en vermindert de emissie van geluid en andere zaken die we liever niet het milieu in willen sturen. Het blijkt namelijk dat er niet alleen verschillen bestaan tussen de grassoorten qua biomassa/bladmassa productie maar juist vooral tussen de rassen (binnen de soort) bestaan verschillen. De tabel hiernaast van Landlab geeft hiervan een overzicht.

Volgens eigen zeggen heeft Barenbrug op basis van deze bevindingen een aantal mengsels geselecteerd die voldoen aan haar 'Duurzaamheidscriteria'. "Die criteria zijn hiervoor al zo'n beetje benoemd maar ik wil er nog iets aan toevoegen," zegt Jan van der Boom, accountmanager bij Barenbrug. "Ik loop nu al vooruit op komend jaar maar Barenbrug gaat de daad bij het woord voegen. Wij gaan een speci-

	Totale Grasproductie (gr/m ²)	Cumulatieve Grasgroei (cm)
Lolium Perenne		
Barblack	423	16,7
Barrage	535	22,5
Festuca arundinacea		
Bardavinci	378	17,2
Barleduc	530	20,3
Poa pratensis		
Barhelene	319	7,5
Barimpala	381	11,5

Tabel 1: Biomassa/bladmassa, gemeten over één seizoen
Bron: LANDLAB 2009

ale lijn introduceren waar alleen maar duurzame grasmengsels in zullen komen. Het gaat om nieuwe mengsels, maar ook om bestaande mengsels die we in een nieuw jasje steken."

Duurzame mengsels Barenbrug bestaande uit duurzame rassen!

- Bar Fescue (met Viktorka en Bargreen II)
- Bar Superb (met Viktorka, Bargreen II en Barking)
- Rough-mengsels (minder maaien) met o.a. Hardtop en Barkoel
- Bar Fairway (Intensive) (minder maaien) met Barhelene
- Bar Tee (Intensive) (minder maaien) met Barhelene
- **Bar Duo Bent**

Bar Duo Bent

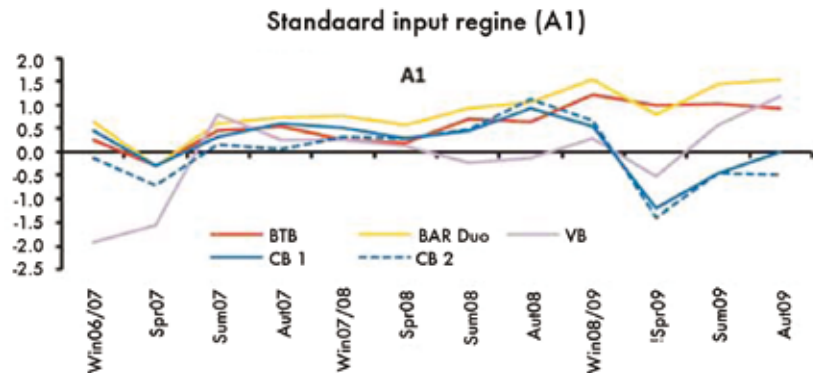
Barenbrug zou Barenbrug niet zijn als ze tijdens zo'n Golf tour de gelegenheid niet te baat zou nemen om een nieuw product onder de aandacht te brengen. Ditmaal was er aandacht voor Bar Duo Bent. Objectieve cijfers afkomstig van het STRI werden gebruikt voor de onderbouwing dat er serieus aan nieuwe duurzame producten gewerkt wordt. Het mengsel is een combinatie van twee soorten struisgras, Barking – *Agrostis capillaris* en Bengal - *Agrostis stolonifera*. Barking scoort hoge ogen met een strak groene winterkleur en een hoge betredingstolerantie. Bengal excelleert door al vroeg in het voorjaar vlot 'op te groenen', herstelt snel na schade en heeft een hoge tolerantie tegen droogte.

STRI – resultaten

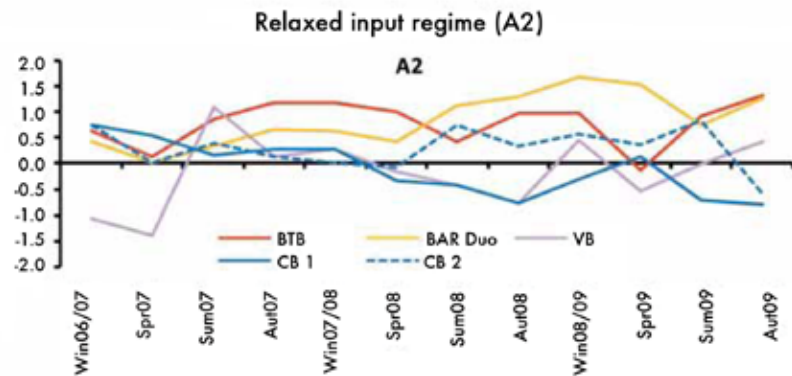
In meerjarig onderzoek door het STRI in Bingley toont deze combinatie van topassen in Bar Duo Bent de beste resultaten met jaarrond een diepgroene kleur en kort maaien tot 3 mm! Bar Duo Bent werd hierbij vergeleken met een aantal monoculturen van struisgras. Het STRI-onderzoek is uitgegaan van een standaard en een 'relaxed' onderhoudregime. Vooral het relaxed regime - en dat heeft natuurlijk weer een sterke relatie met duurzaam grasbeheer op de golfbaan - toont de meerwaarde aan van Bar Duo Bent ten opzichte van 100% *Agrostis capillaris*, *Agrostis stolonifera* en *Agrostis canina*. Bar Duo Bent blijkt veel beter bestand tegen ziekten dan alle gebruikte rassen.

Gebruik

Het nieuwe product met twee BB-rassen van verschillende soorten struisgras kan het best gebruikt worden voor het opnieuw in- en doorzaaien van golfgreens. Gebruik levert ook een verbetering van greens in de winter op als wit struisgras domineert en een verbetering van de



Figuur 1 Beoordeling mengsels en rassen bij standaard onderhoudsregime, 120 kg N/ha/jaar. Onder een standaard onderhoudsregime krijgt Bar Duo Bent de hoogste beoordeling, op korte afstand gevolgd door het 100% gewoon struisgras mengsel Bar All Bent. (Bron: STRI).



Figuur 2 Beoordeling mengsels en rassen bij relaxed onderhoudsregime, 40 kg N/ha/jaar.

BTB 100% *Agrostis capillaris* (BAR All Bent 50% Barking en 50% Heriot)
 VB 100% *Agrostis canina* (Vesper)
 CB1 100% *Agrostis stolonifera* (Penn G6)
 CB2 100% *Agrostis stolonifera* (Bengal)

Onder het relaxed onderhoudsregime – of zullen we het duurzame niveau noemen - oversteigt de kwaliteit van Bar Duo Bent alle andere struisgrassen. Bovendien presteert Bar Duo Bent onder beide regimes beter dan de monoculturen van struisgras! (Bron: STRI).

greens in de zomer als gewoon struisgras domineert. Daarnaast beveelt Barenbrug dit mengsel aan als men met struisgrassen wil doorzaaien in (straat)greens om een dichtere zode te verkrijgen of wanneer men een betere ziekteresistentie wenst of een lagere maaihoogte om een sneller spel te realiseren.

Welke resultaten?

STRI beproefde gedurende een periode van drie jaar het Bar Duo Bent – mengsel; de grafieken spreken voor zichzelf. Zowel grafiek 1 als grafiek 2 tonen de superieure kwaliteit van dit mengsel in vergelijking met andere mengsels en monoculturen van wit struisgras onder zowel het standaard (A1) als relaxed (A2) managementregime.

Rondje graszaadkwekers

De duurzaamheid van dit mengsel is beoordeeld ten opzichte van monoculturen; het doet natuur-

lijk niet vreemd aan dat een mengsel 'beter' uit de bus komt. Maar toegegeven, het resultaat van het onderzoek is een belangrijke stap in de zoektocht naar duurzamere graszaadmengsels. In de volgende edities van dit vakblad laten we de andere Nederlandse graszaadkwekers aan het woord. We zeer benieuwd naar hun initiatieven om rassen te kweken of mengsels te produceren waarmee een duurzame grasmat op golfbanen gerealiseerd kan worden.